

Les côtes, surfaces et renseignements graphiques sont donnés à titre indicatifs. Des modifications sont susceptibles d'être apportées en fonction des nécessités techniques et administratives pour les dimensions libres des équipements. Les retombées, soffites, faux-plafonds, canalisations, ballon d'eau chaude, sont mentionnés à titre indicatif. Le mobilier est indicatif et notamment l'emplacement des équipements sanitaires et leurs aménagements. Plan provisoire. Les radiateurs ne sont pas représentés sur les plans de vente.

LEGENDE :

R : Réfrigérateur
ALL : Allège
AV : Allège vitrée

VR : Volet roulant manuel
FT : Fenêtre de toit
PDP : Pare-douche + porte
/// : Faux-plafond, soffite

drlw Architectes



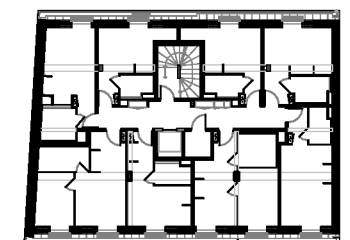
Résidence Appart'Etud Strasbourg Université

12/14 rue de la Broque, 67000 Strasbourg

PLAN DE COMMERCIALISATION

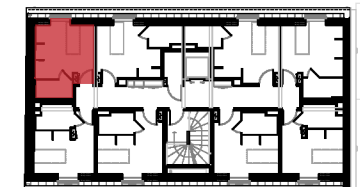
Bâtiment

②



Bâtiment

①



N° Logement	Type	Niveau
1603	T1	R+6

TABEAU DES SURFACES

Séjour	14,71	m²
Salle d'eau	2,87	m²

Total	17,58	m²
-------	-------	----

Surface au sol	18.78	m²
----------------	-------	----

Echelle :	0 0,5 1 2m
-----------	------------

Indice : A	Date : 06/11/2025
------------	-------------------

Edouard
Denis

NEMEA
APPART'ETUD